

## REZULTAT MERITVE GI:

- 0,91-1,4.....normalen rezultat
- 0,71-0,90.....zožitev arterije
- 0,41-0,70 .....zapora arterije
- 0-0,40 .....kritična ishemija okončine

ABI 1,01



ABI 1,06

GI je visoko občutljiv in specifičen test za ugotavljanje periferne arterijske okluzivne bolezni (PAOB).

Znižan GI odraža napredovalo PAOB, napove zaplete PAOB in povečano umrljivost.

Vrednosti GI so v dobri korelaciji s koronarno (srčno) in cerebrovaskularno (možgansko) aterosklerozo, hkrati pa so dober neinvazivni pokazatelj prisotnosti generalizirane ateroskleroze.

Pri osebah z znižanim GI je večje tveganje za akutne koronarne dogodke in večja umrljivost. Vsako znižanje gleženjskega indeksa za 0,10 zveča verjetnost srčnega infarkta ali nenadne srčne smrti za približno 10 %.



kajenje



stres



alkohol



krvni tlak



zloraba zdravil



visok holesterol



starost

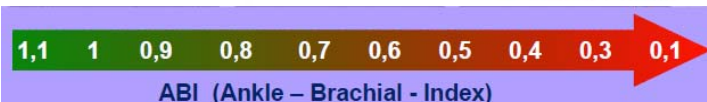
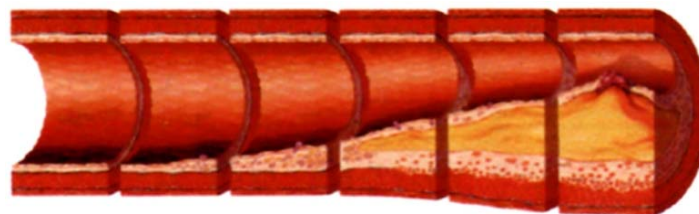


debelost



spol

srčno-žilne bolezni v družini



GLEŽENJSKI INDEKS



**KARDIOLOŠKA AMBULANTA**

TRUBARJEVA CESTA 11

GROSUPLJE

Splet: [www.kardiologija.eu](http://www.kardiologija.eu)

Email: [ambulanta@kardiologija.eu](mailto:ambulanta@kardiologija.eu)

GSM: 030/616-062



**KARDIOLOŠKA AMBULANTA**

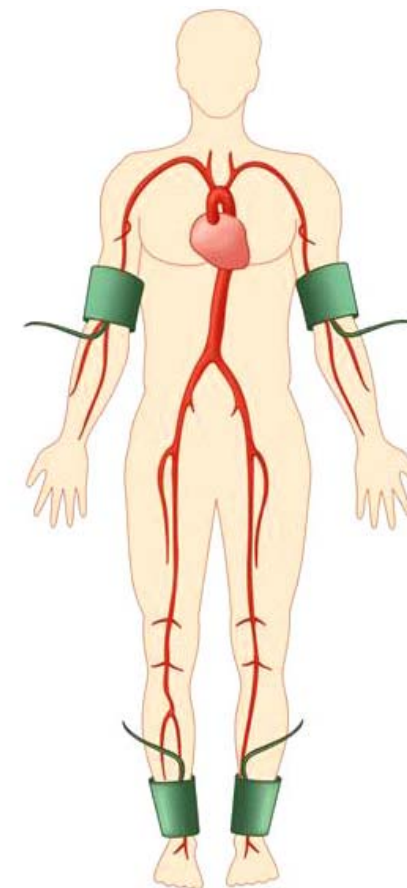
TRUBARJEVA CESTA 11

GROSUPLJE

Splet: [www.kardiologija.eu](http://www.kardiologija.eu)

Email: [ambulanta@kardiologija.eu](mailto:ambulanta@kardiologija.eu)

GSM: 030/616-062

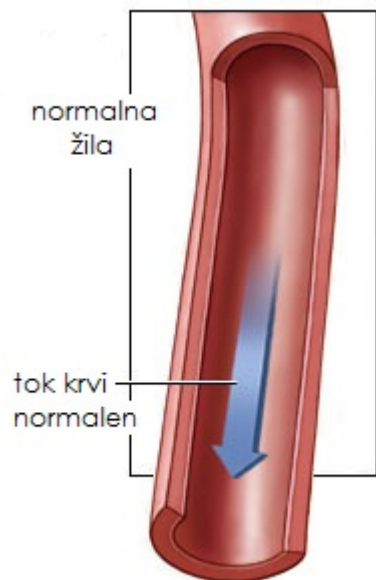


# MERITEV GLEŽENJSKEGA INDEKSA

## DOBRA ALI SLABA CIRKULACIJA?

Dobra cirkulacija nujna za normalno preskrbo telesa s kisikom in hranljivimi snovni.

**Slika:** Normalna žila—arterija in normalen pretok krvi.

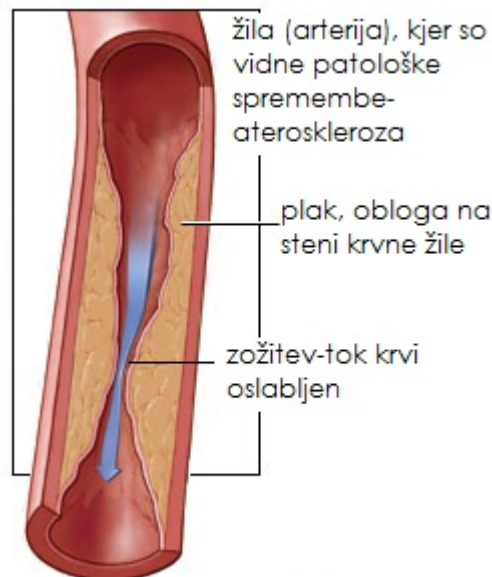


Zaradi oslabele cirkulacije ima težave vsaj eden od treh ljudi nad 40-tim letom starosti. Številni med njimi za to ne vedo. Če boleznj ne okrijemo, ali jo odkrijemo prepozno, lahko pride do srčnega infarkta, možganske kapi ali amputacije udov.

## KDO JE NAJBOLJ OGROŽEN?

Tveganje se povečuje s starostjo. Nad 50 letom so moški in ženske enako ogrožene, pred tem pa bolj moški. Sicer so še posebej ogroženi vsi s povišanim krvnim tlakom, s povišanimi krvnimi maščobami, prekomerno telesno težo, telesno neaktivni, diabetiki in kadilci.

**Slika:** Obloge (oz plak) na notranji steni žile arterije - ateroskleroza, kar povzroča zmanjšan dotok arterijske krvi. Težave ponavadi občutimo šele, ko je žila zožena ~70%.



## KAKO PREPOZNAMO TEŽAVE Z OŽILJEM?

- bolečine v nogah v mečih pri hoji
- krči
- hladne roke in ali noge
- mravljinčenje
- bolečine v prsih
- zadihanost, hitra utrujenost,
- vrtoglavice, glavoboli, motnje spomina,
- nemirne noge,
- izguba las,
- suha koža, srbečica,
- otekline, kožne razjede,
- vnetja,
- nepravilni srčni utripi, itd.

## KAJ JE MERITEV GLEŽENJSKI INDEKS (GI)?

Test ABI (arterial-brachial index) ali po slovensko gleženjski indeks je metoda uradne medicine, priporoča se tudi po strokovnih smernicah. Spodbuja se k izvajanju te meritve tudi preventivno.



Izvaja se v leže, po nekaj minutnem počitku. Namestijo se 4 manšete, 2 na roke in 2 na noge. Istočano se merijo pritiski na obeh nogah in rokah. Vrednosti meritev se računalniško preračunajo v **ABI vrednost** ali **GI—gleženjski indeks** (posebej za levo in desno stran).

